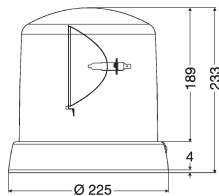
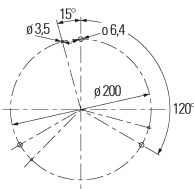


## KL 8000 F



KL 8000 F

### Produktvorteile

- Speziell für große Einsatzwagen und Spezialfahrzeuge ausgelegt
- Maximale Laufruhe durch wartungsfreie Lagerung des Antriebs und Doppelriemen-Technik
- Multi-Voltage-Funktion sorgt für konstante Drehfrequenz – selbst bei Schwankungen im Bordnetz
- Durch Glühlampenwechsel 12 V oder 24 V-Betrieb möglich

### Technische Daten

	12 V	24 V
Nennspannung (U <sub>N</sub> ):	12 V	24 V
Betriebsspannung (U <sub>B</sub> ):	10,8 - 13,8 V	21,6 - 27,6 V
Funkentstörung:	Leitungsgeführt Klasse 5 (CISPR25)	
Drehzahl:	160 U/min	
Leistungsaufnahme Glühlampe:	55 W	70 W
Gesamtstromaufnahme:	5,5 A	3,5 A
Betriebstemperaturbereich:	-40°C bis +60°C	
Montage (KL Rotafix F):	Von oben oder unten	
Schutzart:	IP 5K4K, IP 9K (hochdruckreinigerfest)	

### Typprüfung:

Lichttechnische Homologation:	E1 001242
EMV-Verträglichkeit:	E1 021740
Allgemein:	ECE-R65

Produktvarianten	Artikelnummer
<b>KL 8000 F</b> , Festmontage, blau, 12 V	<b>2RL 008 065-001</b>
<b>KL 8000 F</b> , Festmontage, blau, 24 V	<b>2RL 008 065-011</b>

Zubehör	Artikelnummer
<b>Gummiunterlage, flach</b>	<b>9GD 862 178-001</b>
<b>Gummiunterlage, hoch</b>	<b>9GD 863 734-001</b>
<b>Gummiunterlage, keilförmig</b>	<b>9GD 859 037-011</b>

Weitere Zubehör- und Ersatzteile sind der Gesamtbroschüre „Einsatzfahrzeuge“ zu entnehmen.

