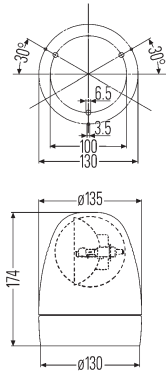


## KL Rotafix / KL Rotaflex



KL Rotafix F

### Produktvorteile

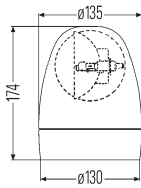
- Robuste Standardleuchten in kompakter Bauform und unverwechselbarem Design
- Rotafix: Festanbau oder stabile Magnetbefestigung mit fünf haftstarken Einzelmagneten
- Rotaflex: elastischer, stoßabsorbierender Sockel minimiert die Gefahr von Beschädigungen

### Technische Daten

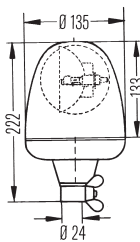
	12 V	24 V
Nennspannung (U <sub>N</sub> ):	12 V	24 V
Betriebsspannung (U <sub>B</sub> ):	10,8 - 13,8 V	21,6 - 27,6 V
Funkentstörung:	Leitungsgeführt Klasse 5 (CISPR25)	
Drehzahl:	160 U/min	
Leistungsaufnahme Glühlampe:	55 W	70 W
Gesamtstromaufnahme:	5,5 A	3,5 A
Betriebstemperaturbereich:	-40°C bis +60°C	
Montage (KL Rotafix F):	Von oben oder unten	
Schutzart:	IP 5K4K, IP 9K (hochdruckreinerfest)	

### Typprüfung:

Lichttechnische Homologation:	E4 006513
EMV-Verträglichkeit:	E1 022181
Allgemein:	ECE-R65



KL Rotafix M



KL Rotaflex FL

Produktvarianten	Artikelnummer
<b>KL Rotafix F</b> , Festmontage, blau, 12 V	<b>2RL 007 337-101</b>
<b>KL Rotafix M</b> , Magnetbefestigung, blau, 12 V	<b>2RL 007 337-121</b>
<b>KL Rotaflex FL</b> , Flexible Rohrstützenbefestigung, blau, 12 V	<b>2RL 006 846-101</b>
<b>KL Rotaflex FL</b> , Flexible Rohrstützenbefestigung, blau, 24 V	<b>2RL 006 846-111</b>

Zubehör- und Ersatzteile sind der Gesamtbroschüre „Einsatzfahrzeuge“ zu entnehmen.

